



# 宣道會康怡堂

## 主日崇拜

二零二二年五月二十二日

序	樂	.....	默	禱
宣	召	.....	眾	立
(啟)	我要歌唱耶和華的慈愛，直到永遠，我要用口將你的信實傳到萬代。 耶和華啊，諸天要稱謝你的奇事；			
(應)	在聖者的會中，要稱謝你的信實。			
(啟)	因在天空誰能比耶和華呢？諸神之中，誰能像耶和華呢？			
(應)	在聖者的會中，他是大有威嚴的神，比在他四圍所有的更可畏懼。			
(啟)	知道向你歡呼的，那民有福了！			
(應)	耶和華啊，他們要行走在你臉的光中。 (詩 89:1,5-7,15)			
頌	讚	.....『求大君王來臨』(第3頁).....	眾	立
禱	告	.....	陳子祥/龐自堅	
尊	崇	.....『主是磐石』(第4頁).....	眾	坐
仰	望	.....	馮惠民牧師	
獻	詩	.....『一路引導』(早堂)(第5頁)..... .....『乘鷹翅膀』(午堂)(第5頁)	詩	班
讀	經	.....詩篇 84:1-12 (第2頁).....	眾	坐
講	道	.....『朝聖』.....	林永輝傳道	
回	應	.....『如鹿切慕溪水』(第6頁).....	眾	坐
奉	獻	.....	眾	坐
關懷家事	.....馮惠民牧師			
祝福差遣	.....馮惠民牧師			
散會詩	.....『三一頌』.....			
	讚美天父愛世慈仁，讚美耶穌代贖洪恩， 讚美聖靈開我茅塞，讚美三位合一真神。阿們。			
殿	樂	.....	默	禱

\*互相問安 - 台前代禱\*

### 講道經文及筆記

#### 《詩篇》84:1-12 (和合本修訂版)

- <sup>1</sup>萬軍之耶和華啊，你的居所何等可愛！
- <sup>2</sup>我羨慕渴想耶和華的院宇，我的內心，我的肉體向永生神歡呼。
- <sup>3</sup>萬軍之耶和華—我的王，我的神啊，在你祭壇那裏，  
麻雀為自己找到了家，燕子為自己找著掩雛之窩。
- <sup>4</sup>如此住在你殿中的有福了！他們不斷地讚美你。(細拉)
- <sup>5</sup>靠你有力量、心中嚮往錫安大道的，這人有福了！
- <sup>6</sup>他們經過「流淚谷」，叫這谷變為泉源之地；  
且有秋雨之福蓋滿了全谷。
- <sup>7</sup>他們行走，力上加力，各人到錫安朝見神。
- <sup>8</sup>萬軍之耶和華神啊，求你聽我的禱告！  
雅各的神啊，求你側耳而聽！(細拉)
- <sup>9</sup>神啊，我們的盾牌，求你觀看，求你垂顧你受膏者的面！
- <sup>10</sup>在你的院宇一日，勝似千日；  
寧可在你神的殿中看門，不願住在惡人的帳棚裏。
- <sup>11</sup>因為耶和華神是太陽，是盾牌，耶和華要賜下恩惠和榮耀。  
他未嘗留下福氣不給那些行動正直的人。
- <sup>12</sup>萬軍之耶和華啊，倚靠你的人有福了！

求大君王來臨(生命3) 詞:何統雄譯 曲: Felice de Giardini 版權:宣道出版社

5 3 1 | 2 7 | 1-- | 1 2 3 | 4 5 4 3 | 2-- |

1. 求大君 王來臨, 容我讚美 祢名,  
 2. 懇求化 身之靈, 佩着我真 寶劍,  
 3. 求保惠 師聖靈, 此刻臨近 見證,  
 4. 三一真 神至上, 當受萬民 頌揚,

1. Come, Thou al- might - y King, Help us Thy name to sing,  
 2. Come, Thou In - car - nate Word, Gird on Thy might - y sword,  
 3. Come, Ho - ly Com - fort - er, Thy sa - cred wit - ness bear  
 4. To Thee, great One in Three, E - ter - nal prais - es be

5 3 1 | 5-- | 2 3 4 | 3 2 1 | 2 3 4 |

高聲稱頌。惟祢尊榮至聖。惟祢完  
 垂聽禱告。施恩與衆。使主聖  
 顯出神聖。祢是全能。今住衆  
 世世無疆。願榮耀中得見真神尊

Help us to praise! Fa - ther all glo - ri - ous, O'er all vic-  
 Our prayer at - tend; Come, and Thy peo - ple bless, And give Thy  
 In this glad hour; Thou who al - might - y art, Now rule in  
 Hence ev - er - more: Thy sov - reign maj - es - ty May we in

3 2 1 | 1 3 5 | 5 6 5 | 4 3 2 | 1-- | 1-- | 1-- |

全得勝, 懇求萬古之神, 治理統領。  
 道昌盛, 聖潔公義的靈, 使我成聖。  
 人心內, 統治永 不離開, 聖靈同在。  
 貴威嚴, 敬愛, 尊崇, 奉獻, 永恆不變。阿們。

to - ri - ous, Come, and reign o - ver us, An - cient of Days!  
 word suc - cess; Spir - it of ho - li - ness, On us de - scend!  
 ev - 'ry heart, And ne'er from us de - part, Spir - it of power!  
 glo - ry see, And to e - ter - ni - ty Love and a - dore! A - men.

主是磐石(生命289) 詞:劉福群何統雄合譯 曲: Ira D. Sankey 版權:宣道出版社

5 | 1 1 1 2 | 3 4 5 3 | 3 3 3 3 4 3 | 2-- |

1. 主是磐石, 容我藏躲, 暴風雨中之避難所;  
 2. 日間遮蔭, 夜間保護, 我, 暴風雨中之避難所;  
 3. 驚濤駭浪, 雖環繞我, 暴風雨中之避難所;

5 | 1 1 1 2 | 3 4 5 1 | 3 3 3 1 2 2 | 1-- |

災禍來臨, 我無得穩妥, 暴風雨中之避難所。  
 我永不可離, 這無敵安穩所, 暴風雨中之避難所。

5 | 5 6 6 6 6 7 6 | 5 5 5 3 |

(副歌 REFRAIN)  
 主耶穌是磐石, 我的避難所, 如

4 4 4 5 | 3 3 3 5 | 6 6 6 6 6 6 |

沙漠地, 有蔭涼所; 主耶穌是磐石,

7 6 | 5 5 5 1 | 3 3 3 1 2 2 | 1-- |

我的避難所, 暴風雨中之避難所。

### 一路引導 (早堂詩班)

一生得恩主的帶牽，今生不必掛慮，  
若在愛裏得著恤憫終一生得祂安慰，  
基督今天賜下慰憐，一生安心我信賴，  
就是身邊一切光景亦是著令得益處。

誠心跟隨耶穌親導，途中光明神帶領；  
恩臨力添試煉無驚，身心豐足得餵飽，  
一生奔波會遇倦苦，心中枯乾渴慕神；  
就在此刻忽現水泉，是活道令心歡唱；頌讚！

誠心跟隨耶穌親導，神恩豐盛神愛我，現在安息得著應允，  
(一生得恩主的帶牽，今生不必掛慮，祂曾由天傾下平安，)

天家祝福親允許！今天居必朽壞個體他朝升天祢共行，  
活著讚美不歇歡唱，基督親身的率領，  
歡樂天家不歇稱頌恩主，  
恩主帶領(主帶領)全賴救恩讚美祂！

### 乘鷹翅膀(午堂詩班)

#### 副歌：

祂要將你升高乘鷹翅膀，背負你黎明翱翔，  
要你明亮如太陽，將你緊握在主慈手中。  
(緊握你，緊握你，將你緊握在主慈手中。慈手中。主手中。)

居住在上主隱密處的人，必要住在全能者蔭下，  
上主是我避難所，磐石我所依靠！(副歌)

要救你脫離那狩獵者的網羅，縱饑荒也不能傷你，  
投靠在主翅膀下，主信實是盾牌。(副歌)

你不用懼怕黑夜的驚駭，或是白日飛來的箭；  
縱有千萬人倒下，災害必不臨近。(副歌)

因祂要為你吩咐祂眾使者在你的道路上保護；  
他們必定用手托著你，免得你腳碰在石頭上。(副歌)

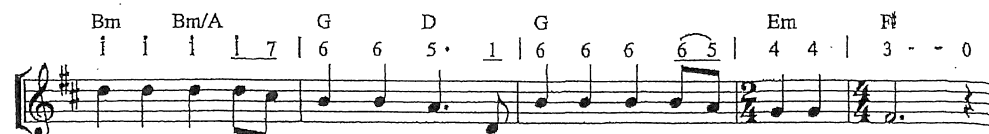
### 如鹿切慕溪水(美樂頌 81) 版權:浸信會出版社



神啊，我的心切慕祢如鹿切慕溪水。  
As the deer pant-eth for the wa-ter, so my soul long-eth af-ter Thee.



惟有祢是我心所愛，我渴慕來敬拜祢。  
You a-lone are my heart's de-sire, and I long to wor-ship Thee.



祢是我的力量、盾牌，我靈單單降服於祢。  
You a-lone are my strength, my shield; To You a-lone may my spri-it yield.



惟有祢是我心所愛，我渴慕來敬拜祢。  
You a-lone are my heart's de-sire and I long to wor-ship Thee.

## 家事祈禱及報告

1. 「周四晚祈禱會」：晚上 7 時 30 分至 8 時 15 分在華蘭分址禮堂現場及視像 Zoom 形式同步進行，讓我們一起來到主的跟前守望禱告。連結如下：

<https://us02web.zoom.us/j/88232039180?pwd=V1BRVUV0QVJocUxXaFc2alVDY2V0dz09>

會議 ID：882 3203 9180 密碼：166828

2. 「關顧祈禱會」：今日早上 10 時 25 分至 10 時 50 分在家庭服務中心輔導室舉行，為有特殊病患之會友及其親友禱告。鼓勵會友參加，會友也可以填寫代禱咭交牧職同工。

3. 「對應疫情最新安排」：  
因應政府推行「疫苗通行證」，除獲豁免人士外，所有進入教會場地的 12 歲或以上人士，必須使用「安心出行」並顯示已接種至少一劑新冠疫苗，接種要求分以下階段實施：

第一階段（20/3/2022 至 29/4/2022），需已接種第一針；

第二階段（30/4/2022 至 30/5/2022），需已接種第二針；

第三階段（31/5/2022 或之後），已接種第二針滿六個月，需已接種第三針。

出示接種紀錄，可使用以下方式：

- 以「安心出行」、「智方便」或「醫健通」流動應用程式顯示的疫苗接種紀錄二維碼/「康復紀錄二維碼」；
- 印有二維碼的紙本疫苗接種紀錄。

各堂崇拜及個別團組已恢復現場聚會，有關防疫措施及安排，請參考網頁。  
願弟兄姊妹也彼此關心守望，如有需要，請聯絡牧者或致電教會辦公室。

4. 宣道會區聯會最新一期《宣訊》(第 269 期)經已出版，鼓勵弟兄姊妹前往以下網址，閱讀：<http://macuhk.org.hk/2022/05/12/269-宣訊>。

### 「信仰研討班」

為有興趣認識基督教信仰的朋友而設。透過彼此的生命分享，並研讀〈馬可福音〉來認識基督教信仰的三大核心：

耶穌是誰？耶穌為何而來？跟從耶穌有何意義？

由今日起重新由〈馬可福音〉第一章開始，誠邀慕道及初信人士參加，一同探索生命的意義。

時間：逢主日上午 11 時至 12 時 15 分

地點：太明樓 2 號室

負責導師：張偉昌牧師、柯玉珠傳道、梁鐵鋒弟兄、蘇梅玲姊妹

\* 歡迎隨時參加，查詢請聯絡柯玉珠傳道或張偉昌牧師 \*

報名請聯絡柯玉珠傳道，張偉昌牧師或填交 [教會活動 Google Form](#)

## 宣道會康怡堂 - 收支表 01/04/2022 至 30/04/2022

支出		收入			
E1	文儀用品	100.80	I1	常費奉獻	205,184.70
E2	同工(連FSC)薪津	793,775.00	I3	感恩奉獻	49,750.00
E3	雜項支出/保安季費	3,414.00	I10	雜項收入	40.00
E4	茶點	1,864.70	I16	家庭服務中心收費	26,800.00
E5	講員費	2,400.00			
E9	訓練講座	2,764.00			
E16	郵費	200.00			
E18	銀行利息及費用	16,848.65			
E19	交通費	84.20			
E20	鮮花及花籃	2,415.00			
E21	印刷費	4,825.00			
E23	清潔費	3,850.00			
E24	詩班	5,530.00			
E29	管理費	16,822.00			
E31	電話及資訊	4,298.00			
E32	水電費	4,115.90			
E33	維修及保養	60.00			
E34	日常用品	515.50			
			本期不敷		582,108.05
		\$863,882.75			\$863,882.75
上月滾存(不敷)		\$382,098.32	本月滾存(不敷)		\$964,206.37
本期不敷		582,108.05			-----
		\$964,206.37			-----
					\$964,206.37

### 宣道會康怡堂 4/2022 奉獻收入分類報告：

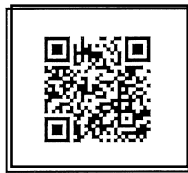
常費	\$185,684.70	神學教育	\$3,400.00	直接轉交	\$8,500.00
拓展基金	4,200.00	植堂奉獻-安泰堂	19,822.00	擴堂奉獻	104,540.00
感恩	49,750.00	家庭服務事工	19,500.00	籃球體育事工	3,500.00
宣教	55,700.00	慈惠	16,990.00		
				合計：	\$471,586.70



教會網頁



培育課程報名



活動報名

榮休牧師：區伯平牧師

榮譽顧問牧師：雷建華牧師

堂主任：張偉昌牧師 [PastorChang@kac.org.hk]

牧職同工：馮惠民牧師 [waiman@kac.org.hk] 林永輝傳道 [ray@kac.org.hk]

李蓉順傳道 [vivien@kac.org.hk] 柯玉珠傳道 [aliceor@kac.org.hk]

鄧嘉麗傳道 [galetang@kac.org.hk]

黃旖旎傳道(部份時間) [fongfong@kac.org.hk]

黃文鴻傳道(部份時間) [manhung@kac.org.hk]

蘇惠玲助理傳道 [maicie@kac.org.hk]

行政同工：林惠珍小姐 [lam@kac.org.hk] 譚永勝先生 [vincent@kac.org.hk]

黃志偉先生(部份時間) [chiwai@kac.org.hk]

廖劍儀女士 溫苗青女士

堂址：鯽魚涌基利路9號太明樓地下(只供聚會使用)

成人崇拜、長者事工、幼兒初小事工

華蘭分址：鯽魚涌華蘭路20號華蘭中心2樓03室

辦公室、少年事工、高小事工

電話：2516-5123 傳真：2561-9533

電郵：info@kac.org.hk 網址：www.kac.org.hk

奉獻：滙豐銀行 741-322523-001

會眾奉獻後請務必於入帳後7天內

以電郵或WhatsApp / Signal 7074-2351通知教會，

如未收到通知，該奉獻將以「主知名(無名氏)」入帳。

分堂：基督教宣道會安泰堂

分堂堂主任：鄧思豪牧師 [horacetang@otac.org.hk]

分堂牧職同工：蕭雪珍傳道

分堂行政同工：王容珮女士(部份時間)

分堂地址：觀塘安泰邨和泰樓地下高層

分堂電話：2619-9966 傳真：2619-9970

家庭服務中心

一位全職及三位部份時間輔導同工

地址：鯽魚涌基利路9號太明樓地下

電話：2516-5113 傳真：2516-5505

電郵：fsc@kac.org.hk 網址：www.kac.org.hk